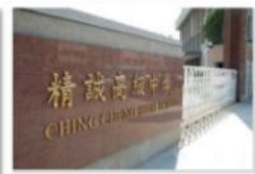


# 選填志願應有的 態度與思維

主講人：郭伯嘉校長



● CCHS 精誠

【104年7月20日】

# 壹、前言

一、成績與預期心理的平衡

二、興趣、性向與能力的考量

三、善用分數組合與加權比重

# 貳、成績分析

## 一、優勢考科

### (一) 由單科成績判斷

→ 考量因素

1. 由累計人數(百分位數)判斷
2. 由各標數值判斷

## (二) 由五標成績判斷

### → 考量因素

1. 五標成績的變因
2. 成績與五標成績的比較
3. 利用成績組合與差距判斷

## (三) 各科成績標準比較

科目	頂標				前標				均標			
	101	102	103	104	101	102	103	104	101	102	103	104
國文	69	73	69	68	64	67	64	64	56	59	57	57
英文	82	82	84	76	72	73	76	66	54	56	58	46
數學甲	86	78	68	67	74	67	59	56	53	50	45	40

科目	頂標				前標				均標			
	101	102	103	104	101	102	103	104	101	102	103	104
數學乙	88	84	89	69	80	75	79	58	64	58	58	44
化學	78	78	83	79	70	67	73	70	56	49	56	54
物理	86	78	78	82	77	67	67	72	59	49	50	52
生物	86	89	85	83	78	84	78	77	63	71	63	63

科目	頂標				前標				均標			
	101	102	103	104	101	102	103	104	101	102	103	104
歷史	68	80	82	83	62	73	76	77	52	63	66	68
地理	78	76	76	76	72	70	70	70	64	62	60	60
公民與社會	86	82	85	78	81	76	80	72	73	67	72	62

## (四) 由考科組合成績判斷

### → 考量因素

1. 確定自己在某考科組合之百分位數  
(累計人數)
2. 由單科成績之百分位數與組合之百分位數比較(累計人數)
3. 須注意高分群與中高分群之差別



## (五) 各科成績總分比較

→ 國英數甲物化生

	頂標和	前標和	均標和
100	467	414	319
101	487	435	341
102	478	425	334
103	467	417	329
<b>104</b>	<b>455</b>	<b>405</b>	<b>312</b>

→ 英數甲物化生 (醫科類群)

	頂標和
101	418
102	405
103	398
<b>104</b>	<b>387</b>

## → 國英數甲物化

	頂標和	前標和	均標和
100	390	345	265
101	401	357	278
102	389	341	261
103	382	339	266
<b>104</b>	<b>372</b>	<b>328</b>	<b>249</b>

## → 國英數乙歷地(公社)

	頂標和	前標和	均標和
100	384(461)	346(418)	282(346)
101	385(471)	350(431)	290(363)
102	395(477)	358(434)	298(365)
103	400(485)	365(445)	299(371)
<b>104</b>	<b>372(450)</b>	<b>335(407)</b>	<b>275(337)</b>

## 二、理想的落點區

(一) 由各科成績換算比較103年成績  
找出成績落點區域

→ 利用成績換算方式

(二) 由考科組合利用(以上)累計百分  
位數或累計人數與103年相對資料

換算出點區落域

如：104年成績為國文(57.3)，英文(69.5)，數甲(92)

化學(86.2)，物理(82.5)，生物(76.5)

→其中國英數甲化物生合計464分

→換算成去年(103年)之對應分數為

國文(57.21)，英文(79.19)，數甲(90.60)

化學(89.57)，物理(77.92)，生物(78)

所以103年之對應國英數甲化物生總分為472.49

而國英數甲化物總分為394.49(396.66)

如：104年成績為國文(61.3)，英文(44)，數乙(26)

歷史(57.8)，地理(57)，公民(58)

國英數乙歷地246.1

國英數乙歷地公304.1

→對應去年103年為

國文(61.23)，英文(55.65)，數乙(25.72)

歷史(55.76)，地理(58.53)，公民(67.32)

所以今年總分304.1(246.1)

對應去年(103年)成績為324.21(256.89)



## (三) 落點區域之分析

1. 各種換算數據之空間
2. 數據比較之優劣勢分析

## (四) 優勢科目之思維與選擇

### A生

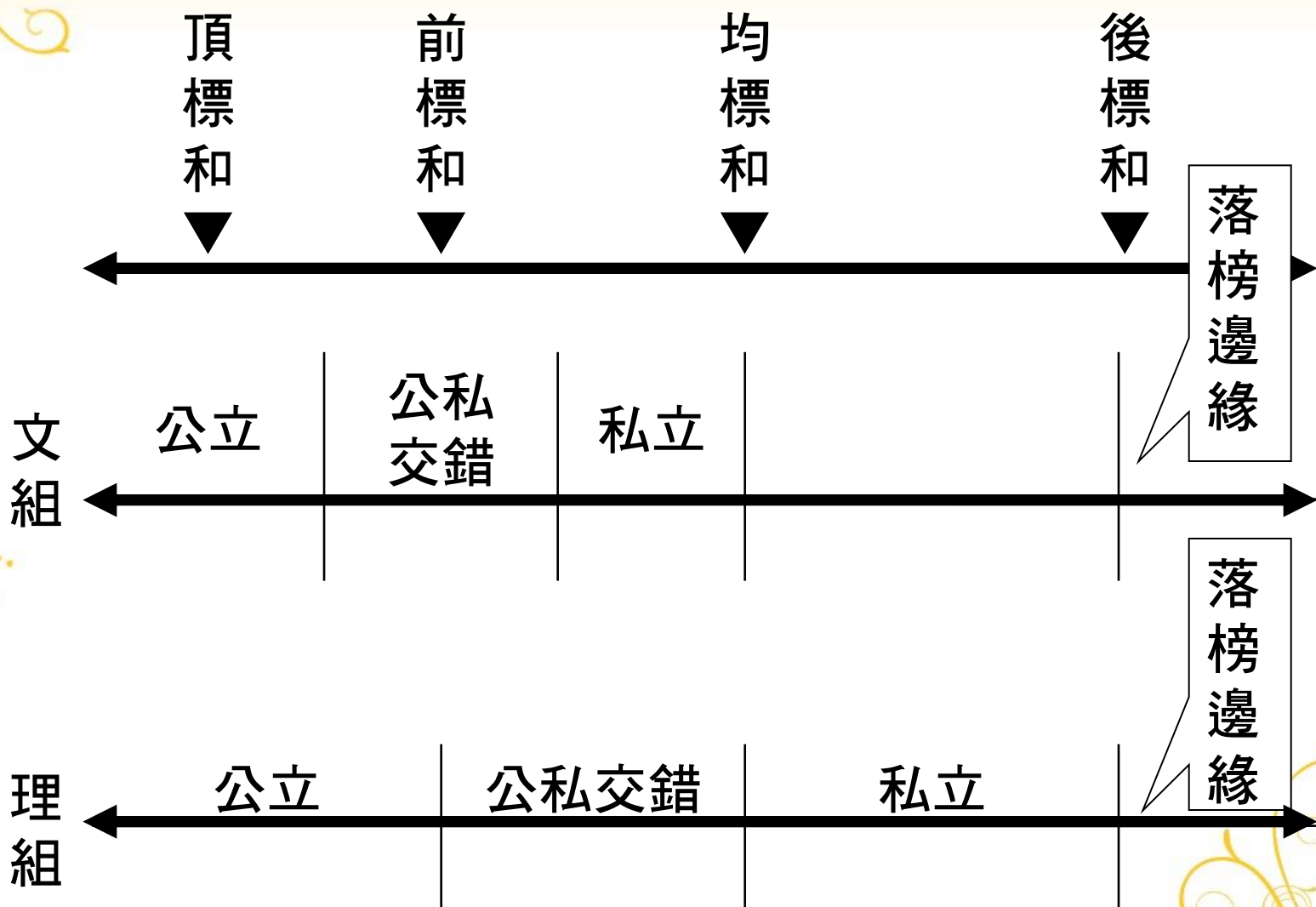
科目組合	累計人數 / 總人數
國英數甲	1476 / 24936
英數甲物	941 / 21755
國英數甲物	1427 / 21459
英數甲物化	880 / 21493
國英數甲物化	1197 / 21234
國英數甲化生	1285 / 15109

# B生

科目組合	累計人數 / 總人數
國英數乙	26394 / 45900
國英歷	17312 / 35434
國英數乙歷地	19715 / 34392
國英歷地公	16250 / 31006
國英數乙歷公	18393 / 31248

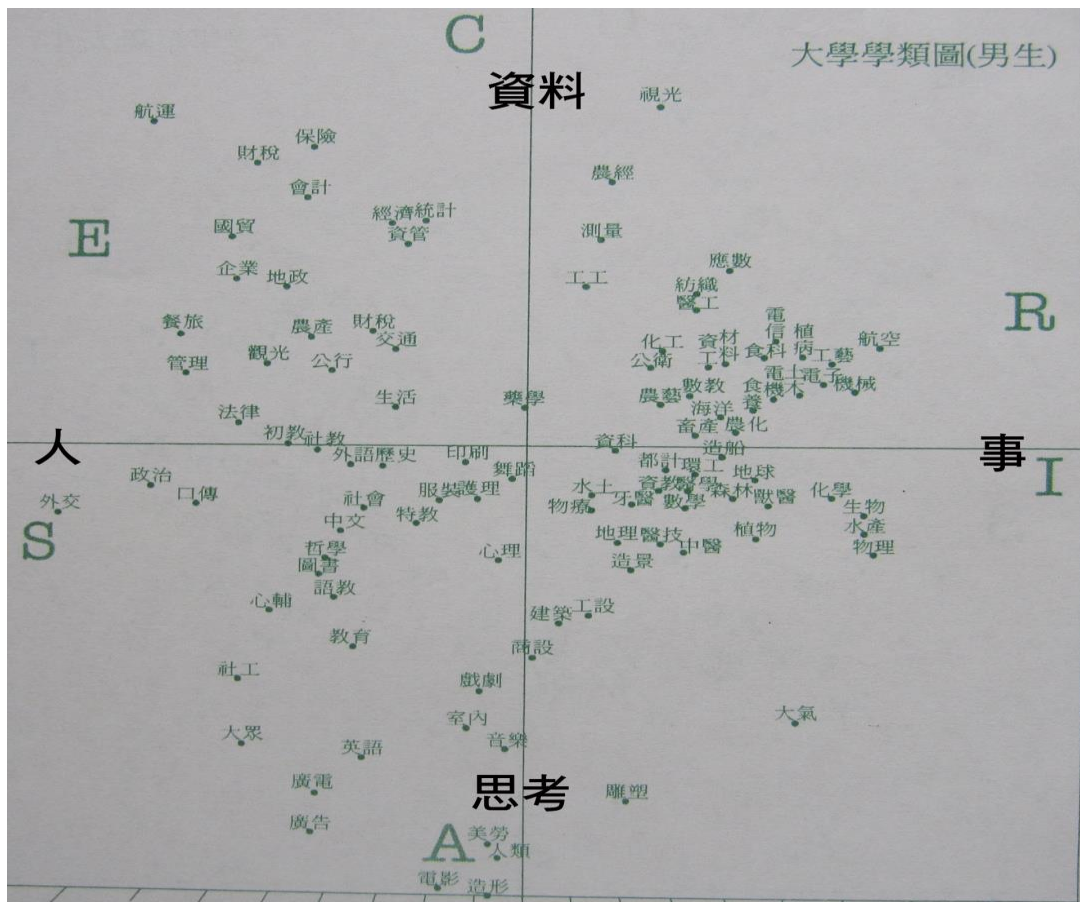
## (五) 醫科群之落點比較

學校	醫學系	牙醫	中醫
台大	75	20	
陽明	56	32	
成大	28		
北醫	28	20	
高醫	33	50	
長庚醫	47		29
馬偕	9		
中國醫	72	22	$\frac{18}{21}$
中山醫	51	52	
輔仁	26		
慈濟	24		
合計	449	196	68
總計	713		



# 參、選填志願

## 一、用興趣將選擇的學系聚焦



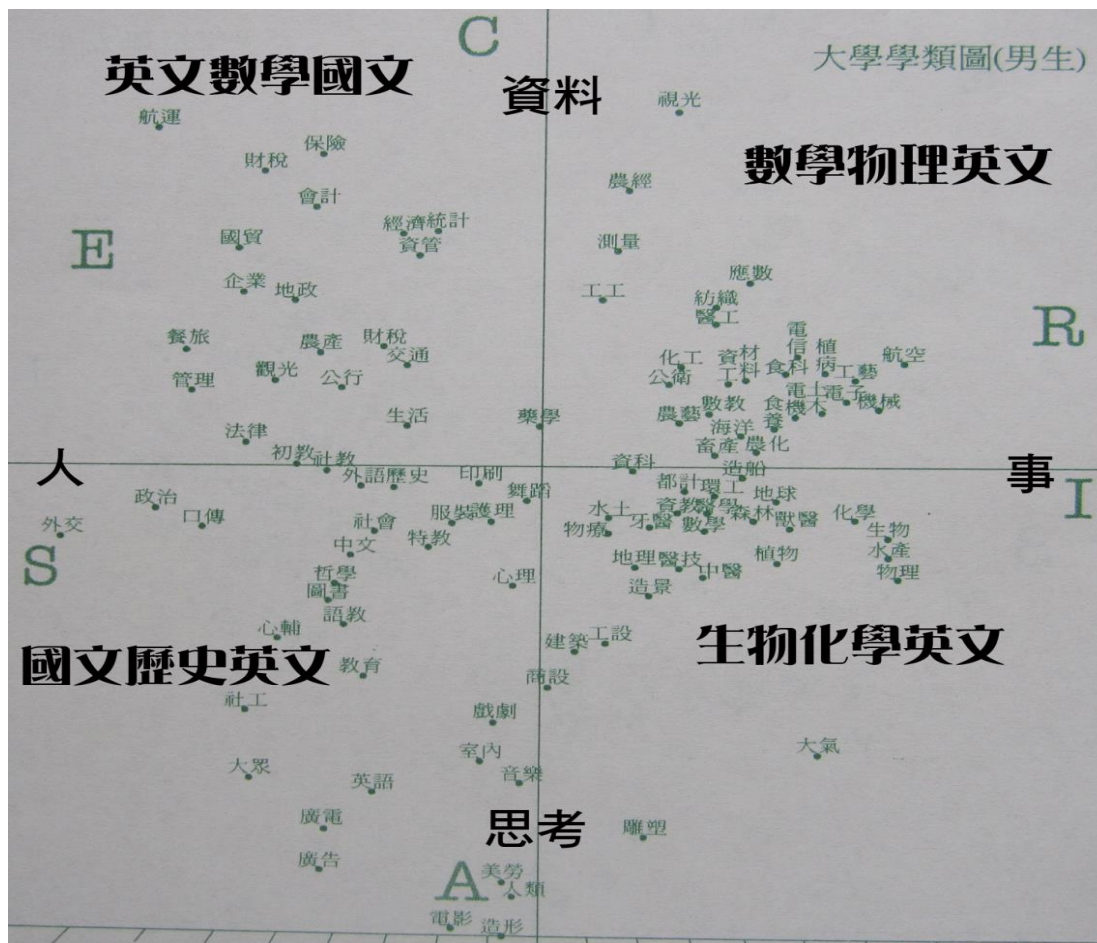


## 二、考慮學習領域相同的學系

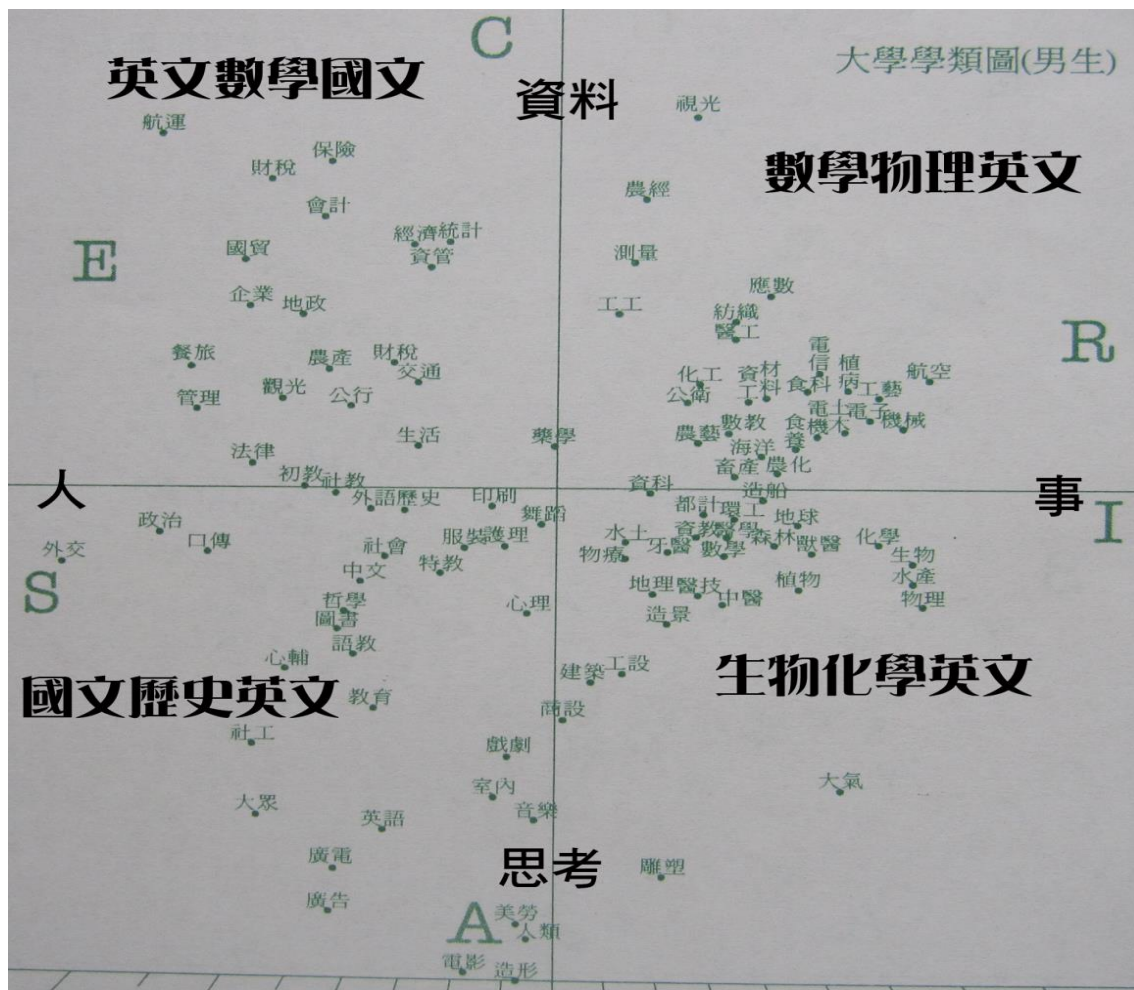
- 基礎學系為該領域較早發展的學系。
- 衍生學系分為兩類，一類是基礎學系的細分或分支，另一類是該領域較應用的學系。
- 學門是在該領域中，經應用整合為一獨特的學習系統。
- 整合學系的學習內容包括兩個領域或學門。



# 三、學群重視的考科與自己能力的搭配



# 四、學群重視的考科與自己能力的搭配



# 五、利用各種協助工具

## 可參閱學系(群)介紹

1. 聯合分發委員會網站
2. 高等教育評鑑中心(大學選校互動系統)
3. 大考中心(漫步在大學)……等資源

# 六、檢查是否有足夠的安全校系

## ◆ 步驟

(一) 找出落點區域

(二) 利用優劣勢科目配合考科組合調整可  
填志願區域

(三) 與去年錄取總分比較評估錄取機

## ◆ 志願分配原則

夢幻校系 + 可能校系 + 安全校系 (100個以內)

## 七、志願排序

- ◆ 依自己性向、興趣、考科能力及自我規劃企圖，將科系志願一再排序，調整出最理想之志願序

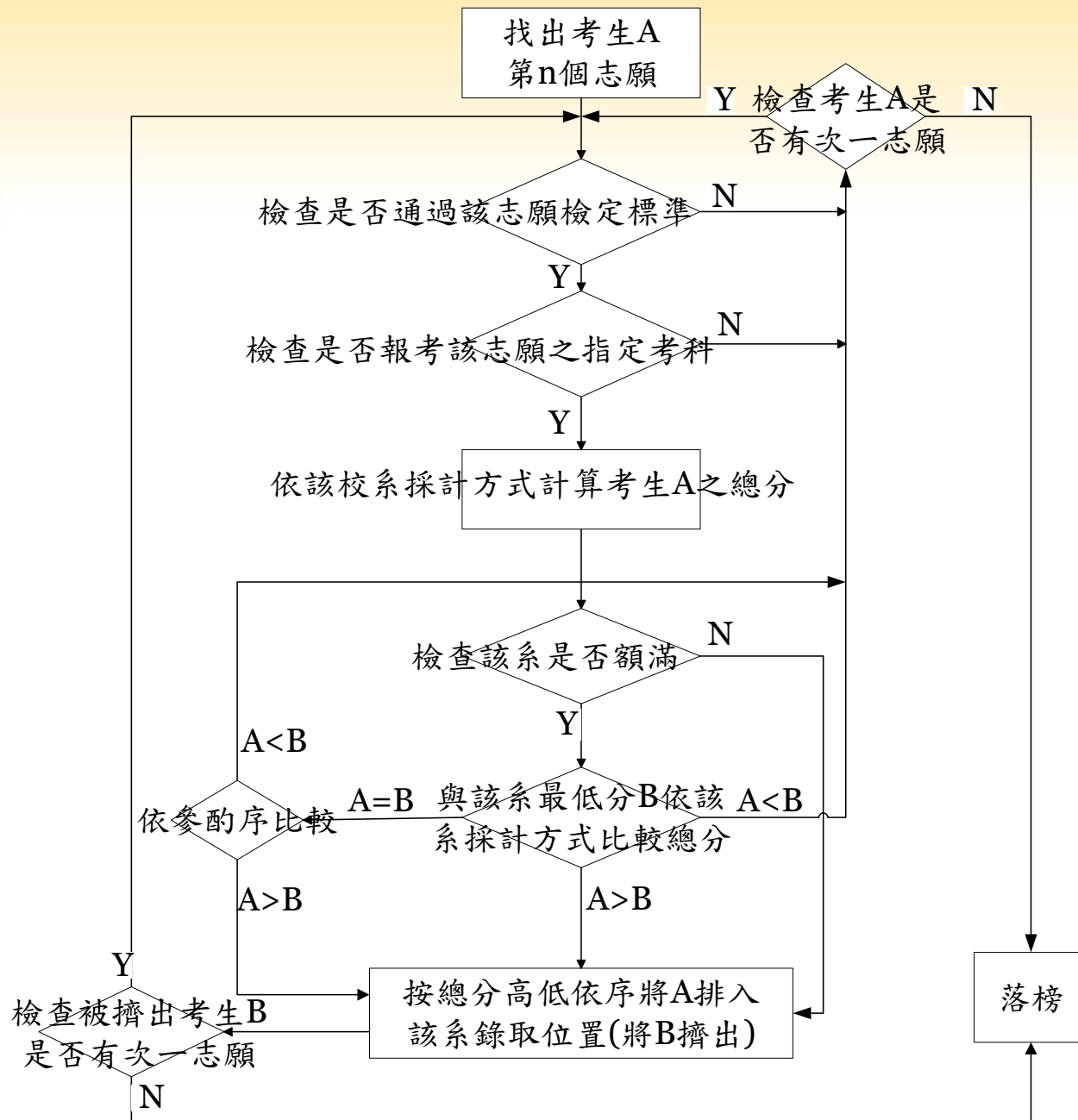
# 八、上網選填志願

## ◆繳費時間

7月17日上午9:00起至7月28日中午12:00止

## ◆網路登記志願時間

7月24日上午9:00起至7月28日下午4:30止



# 敬謝指導

